

TÉCNICAS DE HIGIENE ORAL EN ANCIANOS CON DISFÁGIA

JORNADA TÉCNICA DE CUIDADOS A LA DISFAGIA

ciberehd

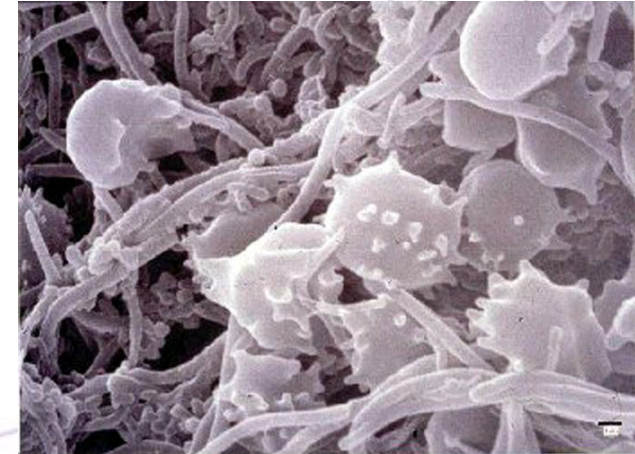
Centro de Investigación
Biomédica en Red :
Enfermedades Hepáticas y
Digestivas



CONTROL DE LA PLACA BACTERIANA

PLACA BACTERIANA

- Depósitos bacterianos acumulados en la cavidad oral
- La acumulación de placa se considera causa principal de caries dental, gingivitis, periodontitis y estomatitis.
- La placa dental puede acumularse sobre la encía o subgingival.



CONTROL DE LA PLACA BACTERIANA

PLACA BACTERIANA

- Los restos de comida disueltos en la saliva son una fuente importante de nutrientes para las bacterias de la placa supragingival.
- El cálculo es el resultado de la mineralización de la placa bacteriana. Puede albergarse en la zona supra o subgingival.



CONTROL DE LA PLACA BACTERIANA

IMPORTANCIA DE LA ELIMINACIÓN DE PLACA

- El papel de la placa en la etiología de la gingivitis y la periodontitis está bien establecido.
- Diversos estudios describen el mismo patógeno en la cavidad oral y en los pulmones en el 75% de pacientes con neumonía aspirativa.
- La placa dental es un reservorio de patógenos respiratorios.
- Se ha demostrado que la eliminación mecánica puede revertir los cambios inflamatorios de periodontitis..

CONTROL DE LA PLACA BACTERIANA

CONTROL DE PLACA BACTERIANA

```
graph TD; A[CONTROL DE PLACA BACTERIANA] --> B[MECÁNICO]; A --> C[QUÍMICO]; B --> B1[• Cepillado]; B --> B2[• Cepillado interdental]; B --> B3[Hilo dental]; B1 --> B1a[• Horizontal]; B1 --> B1b[• Bass Modificada]; C --> C1[• Clorhexidina];
```

MECÁNICO

- Cepillado
 - Horizontal
 - Bass Modificada
- Cepillado interdental
- Hilo dental

QUÍMICO

- Clorhexidina

CONTROL DE LA PLACA BACTERIANA

CONTROL DE PLACA MECÁNICO: Cepillado

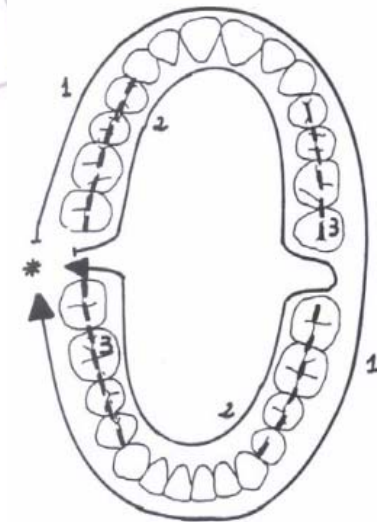
- La eficacia del cepillado está determinada por tres factores principales:
 - ❖ el diseño del **cepillo**
 - ❖ la **habilidad** del individuo para utilizarlo
 - ❖ la **frecuencia** y duración del cepillado
- Los ancianos tienen poca técnica y están muy por debajo del tiempo necesario.
- Las prácticas de higiene bucal en la mayoría de las personas son ineficaces.

CONTROL DE LA PLACA BACTERIANA

CONTROL DE PLACA MECÁNICO: Cepillado

Recomendaciones:

- En el cepillado hay que seguir un **ORDEN** tal para asegurar la limpieza de todas las zonas de la boca.
- Además del orden es importante el **TIEMPO**, que debe ser entre 2 – 3 minutos.
- En cuanto a la **FRECUENCIA** lo ideal es cepillar los dientes después de cada comida, o mínimo 2 veces al día



CONTROL DE LA PLACA BACTERIANA

CONTROL DE PLACA MECÁNICO: Cepillado

Técnica de fregado horizontal:

- Las cerdas se colocan en 90° respecto a la superficie dentaria y el cepillo es movido adelante y atrás.
- Es la que utilizan la mayoría de personas. Útil en niños por su sencillez.
- Puede producir recesiones gingivales y abrasiones dentarias

Técnica de fregado vertical:

- Igual a la anterior per con movimientos de arriba hacia abajo y viceversa

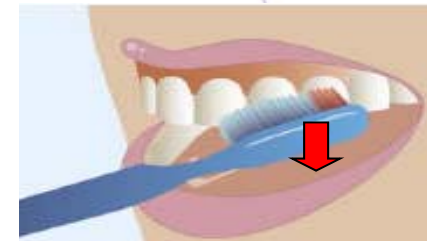
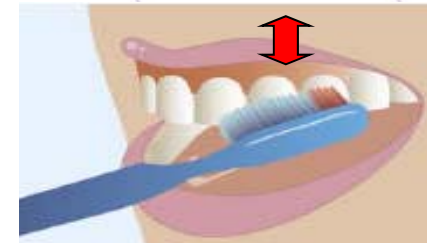
Técnica de fregado circular:

- Igual a la anterior per con movimientos de arriba hacia abajo y viceversa

CONTROL DE LA PLACA BACTERIANA

CONTROL DE PLACA MECÁNICO: Bass Modificada

1. Colocar las cerdas del cepillo entre dientes y encías en 45°
2. Con la boca abierta cepillar por separado la parte superior de la inferior.
3. Cara externa:
 - Arriba: Sobre cada diente hacer un movimiento vibratorio durante 10 segundos y seguidamente desplazar el cepillo hacia abajo.
 - Abajo: Sobre cada diente hacer un movimiento vibratorio durante 10 segundos y seguidamente desplazar el cepillo hacia arriba

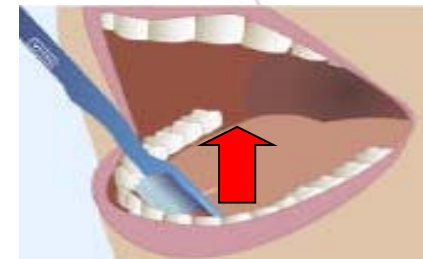
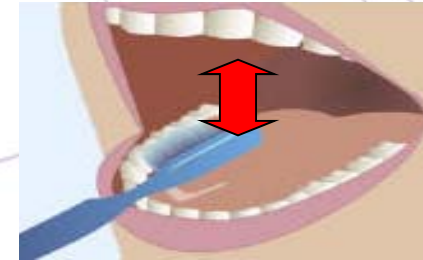


CONTROL DE LA PLACA BACTERIANA

CONTROL DE PLACA MECÁNICO: Bass Modificada

4. Cara interna:

- Arriba: Sobre cada diente hacer un movimiento vibratorio durante 10 segundos y seguidamente desplazar el cepillo hacia abajo.
- Abajo: Sobre cada diente hacer un movimiento vibratorio durante 10 segundos y seguidamente desplazar el cepillo hacia arriba.



5. Superficie de masticación: Realizar movimientos circulares para eliminar restos de comida

6. Lengua y paladar

CONTROL DE LA PLACA BACTERIANA

CONTROL DE PLACA MECÁNICO: Cepillado



- Los manuales retiran en 6 min la misma placa que el eléctrico en 1 minuto.
- Los cepillos eléctricos con movimiento rotatorio y oscilante reducen la gingivitis (6%) a corto y largo plazo.
- Reducción grado de periodontitis.
- Los cepillos eléctricos son más eficaces en personas no instruidas.

CONTROL DE LA PLACA BACTERIANA

CONTROL DE PLACA MECÁNICO: Cepillado interdental

Los cepillos interdentales retiran la placa de las zonas dónde la papila cubre la base del diente, realizando una **limpieza más exhaustiva**.

La mayoría de cepillados solo abarcan el 60% de la placa. El **40% se encuentra en las zonas interproximales**.

Periodontol • August 2006

Comparison of Interdental Cleaning Methods: A Randomized Controlled Trial

Margaret A. Jackson,* Margaret Kellett,* Helen V. Worthington,† and Valerie Clerehugh*

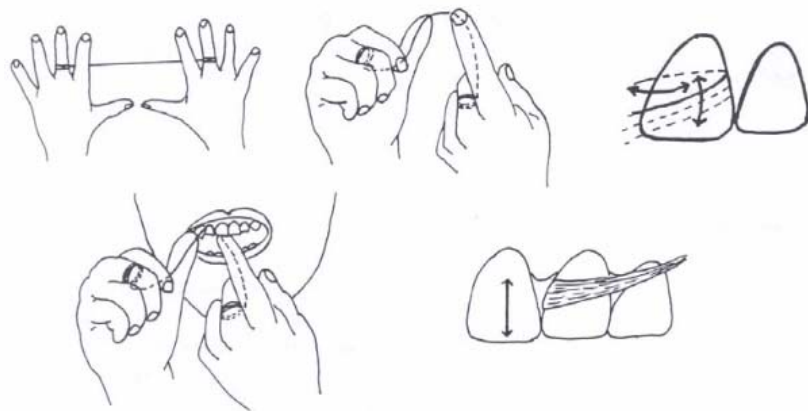


1. A las **6 semanas** de tratamiento mejoran los índices de HO
2. A las **12 semanas** reducción significativa de placa dental, altura papilar y periodontitis.

CONTROL DE LA PLACA BACTERIANA

CONTROL DE PLACA MECÁNICO: Hilo dental

- Cortar 45 cm de hilo
- Manteniendo tirante el hilo se introduce con suavidad en el espacio interproximal.
- Realizar suaves movimientos del hilo en sentido vestibular, lingual y viceversa por la superficie del diente.



CONTROL DE LA PLACA BACTERIANA

CONTROL DE PLACA QUÍMICO: Clorhexidina

- La Clorhexidina (CHX) se considera el *Gold Standard* para la higiene oral. Mejora la gingivitis, la acumulación de placa y la periodontitis
- La combinación del cepillado y el uso de CHX consigue los mejores resultados para la higiene oral.
- Para la administración de CHX existen diversos vehículos, aunque los colutorios son los más recomendados.



Se recomienda su uso 2 veces al día realizando enjuagues de 20-30 segundos

CONTROL DE LA PLACA BACTERIANA

CONTROL DE PLACA QUÍMICO: Clorhexidina

- Las presentaciones más habituales son el concentración 0.12% y 0.20%. Entre ellas no existen diferencias significativas en gingivitis ni periodontitis, pero sí en acumulación de placa.
- Los expertos recomiendan aplicar concentración de 0.2% inicialmente y seguir con 0.12% para el mantenimiento.



Se recomienda su uso 2 veces al día realizando enjuagues de 20-30 segundos

Gracias por vuestra atención

ciberehd

Centro de Investigación
Biomédica en Red :
Enfermedades Hepáticas y
Digestivas

